

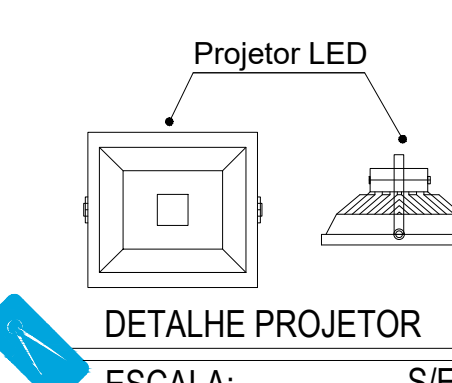
LUMINÁRIA HERMÉTICA
ESCALA: S/E

LUMINÁRIA SOBREPÔR
ESCALA: S/E

Nota:
1- Esta luminária possui corpo em chapa de aço, forrada com
lã mineral, refletor e lâmpada em alumínio anodizado.
2- Possui um sistema limpa-luz interno, com o uso de
produto químico.
3- A limpeza deverá ser executada com pano seco sem o uso de
produto químico.



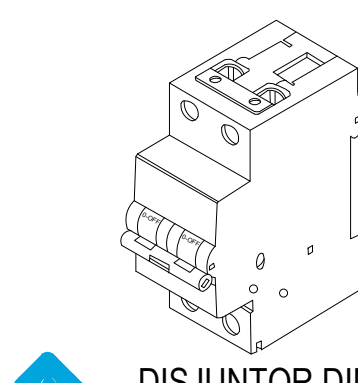
LUMINÁRIA SOBREPÔR
ESCALA: S/E



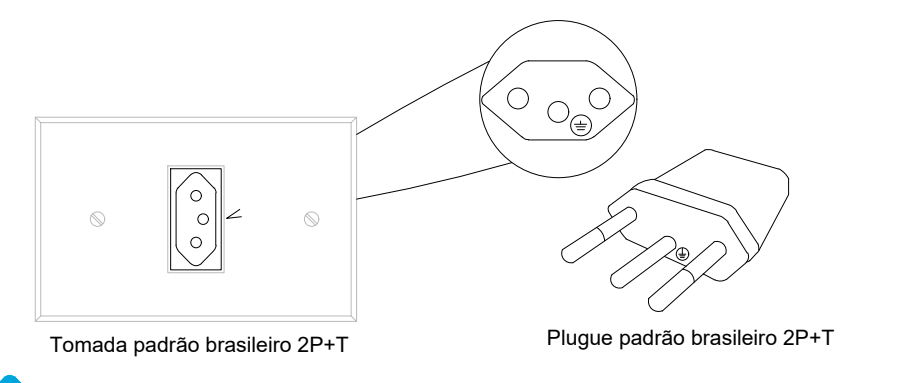
DETALHE PROJETO
ESCALA: S/E



MODELO QUADRO DE DISTRIBUIÇÃO
ESCALA: 1:10



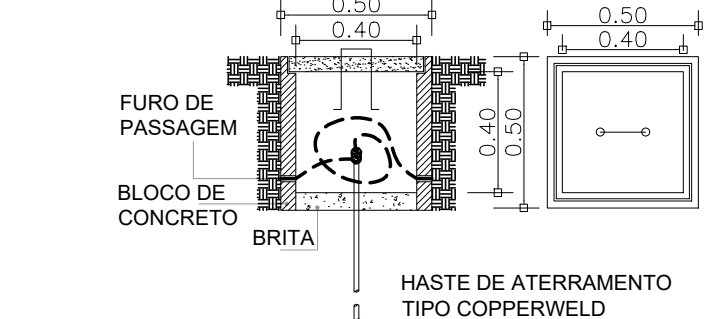
DISJUNTOR DIN
ESCALA: S/E



TOMADAS E PLUGUES PADRÃO BRASILEIRO 2P+T
ESCALA: S/E



DETALHE ESCAVAÇÃO
ESCALA: 1:25



CAIXA DE PASSAGEM / ATERRAMENTO
ESCALA: 1:25

Nota:
1- O disjuntor geral e de circuitos de tomadas deverão ser do tipo para
operação na curva "C" de acordo com a NBR 5410:2008;
2- É importante que nos espaços vazios do quadro de distribuição sejam
colocadas placas de proteção de disjuntor, para que não ocorra
acidentes por contato direto com partes energizadas;
3- O barramento terra deverá suportar a mesma corrente do cabo de
energia;
4- O barramento geral deverá possuir corrente superior à do disjuntor geral;
5- O barramento dos circuitos deverá ser de corrente superior à dos
disjuntores de proteção;
6- É de extrema importância que se use terminal tipo pino para cabos
flexíveis nas entradas dos disjuntores;
7- A cada 50 dias será obrigatória a manutenção dos quadros, sendo
realizado reaperto dos bornes a fim de evitar mau contato que podem
causar queima de disjuntores e cabos, efetuar também limpeza interna
dos quadros;
8- Não utilizar na limpeza qualquer tipo de produto inflamável ou
luminificante.

NOTAS:

- 1- Todas as dimensões cotadas estão em metros. Tubulação cotada em polegadas, salvo indicação contrária;
- 2- Tubulação não cotada é de diâmetro nominal Ø3/4", PVC rígido;
- 3- A tubulação embutida dentro do piso de vedação será instalada numa profundidade (mínima) de 0,10m, e
área externa em profundidade de 0,20m, nos trechos onde a mesma estiver embutida em vão deverão ser
envelopadas;
- 4- Condutores não cotados são todos de cobre, dotados de isolamento de PVC para 750Vca, seção 2,5mm²;
- 5- Em todas as mudanças de direção da tubulação, serão previstas caixas de passagem ou curvas tipo longa
deflexão (90°), de sorte que num trecho qualquer daquela tubulação serão encontradas duas e somente duas
curvas, não resnavas;
- 6- Todas as emendas que existirem serão executadas com conectores apropriados, todas as emendas serão
enclovadas com camadas sobrepostas de fita isolante plástica devidamente isolada, de sorte que as emendas
não se constituam pontos quentes, para evitar o aumento da resistência ôhmica dos circuitos emendados;
- 7- Todos os circuitos serão alternados nos pontos indicados na planta baixa de modo que, o condutor "terra"
conectado a haste de aterramento, conduza a um valor (máximo) de 10(A) ou mais para a resistência de
aterramento;
- 8- Os pontos de chuveiro e Ar condicionado não terão tomadas, apenas caixas 4x2" com tampa cega para
espera da ligação do equipamento;
- 9- A eletrocaixa deverá ser alternada assim como o quadro de distribuição;
- 10- Os condutores serão identificados ao longo das tubulações pelas seguintes cores:
Azul - Fase
Verde - Fase
Branco - Retorno simples
Verde - Terra

REFERÊNCIAS
- NBR 5410 da ABNT

OBSERVAÇÕES:
- Onde não tiver especificação de acabamento, seguir projeto específico.
- Favor conferir medidas no local.
- Qualquer dúvida consultar o autor do projeto.



CENTRO DE ENSINO EM PERÍODO INTEGRAL PEDRO LUDOVICO TEIXEIRA

REFORMA E AMPLIAÇÃO

AV. GOIÁS, Nº 110, CENTRO - FAZENDA NOVA GO

ÁREA DO TERRENO	ÁREA PERMEÁVEL	ÁREA EXISTENTE	ÁREA DA REFORMA	ÁREA A CONSTRUIR	ÁREA TOTAL CONSTRUÍDO
Idem ARQ 1	Idem ARQ 1	Idem ARQ 1	Idem ARQ 1	Idem ARQ 1	Idem ARQ 1

AUTOR: CARLOS ALBERTO DAS JÔNIORES | CREA-SP: 5062414910

RT DA OBRA:

PROPRIETÁRIO: SECRETARIA DE ESTADO DA EDUCAÇÃO - CNPJ: 01.409.705/0001-20
PREPOSTO: JESSICA ALVES BUENO SOUSA - CPF: 033.178.021-42

ELÉTRICO

PLANTA ELÉTRICA
DETAILHES
LEGENDA

ASSUNTO:

DATA	ESCALA	REVISÃO	Nº PARTIAL
OUTUBRO/2023	INDICADA	000	

REV.	DATA	DESCRIÇÃO	VISTO